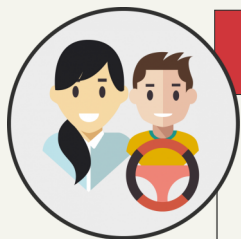


NOS FORMULES CONDUITE ACCOMPAGNÉE



FORFAIT boîte automatique seulement

930,00 €

- Fiche de suivi et Livret dématérialisés (suivi de formation sur internet)
- **13** Leçons de conduite de 55 minutes
- 1 RDV préalable de 2h en voiture (départ de la conduite accompagnée)
- 1 disque conduite accompagnée
- 2 RDV pédagogiques de 3h chacun (1h voiture + 2h en salle)
- 1 Accompagnement à l'examen pratique
- 1 disque A



FORFAIT boîte Manuelle ou automatique

1290,00 €

- Fiche de suivi et Livret dématérialisés (suivi de formation sur internet)
- **20** Leçons de conduite de 55 minutes (4 heures sur simulateur)
- 1 RDV préalable de 2h en voiture (départ de la conduite accompagnée)
- 1 disque conduite accompagnée
- 2 RDV pédagogiques de 3h chacun (1h voiture + 2h en salle)
- 1 Accompagnement à l'examen pratique
- 1 disque A

REGLEZ LA FORMATION EN 5, 6 OU 7 FOIS SANS FRAIS

DOCUMENTS À FOURNIR:

- Pièces d'identité en cours de validité
- Justificatif de domicile (moins de 3 mois)
- Attestation d'hébergement datée et signée
- Pièces d'identité de l'hébergeur (livret de famille si mineur ou pas le même nom)
- ASSR2
- Recensement (dès 16ans)
- Journée d'appel ou convocation (dès 17 ans)
- 4 E-photos (agrées ANTS)
- 4 Timbres postaux



PRESTATIONS À LA CARTE:

- Frais de dossier 50,00 €
- Prolongation Forfait code 1 mois 50,00 €
- Prolongation Forfait code 3 mois 100,00 €
- Évaluation de départ 20,00 €
- Livre de code 12,00 €
- Leçon de conduite de 55 min supplémentaire 50,00 €
- Accompagnement examen pratique 50,00 €
- Examen ETG (redevance de l'état) 30,00 €

CONTACTEZ NOUS



<https://www.cerduchateau.com>



cerduchateau



<https://www.facebook.com/cerduchateau94>



cer-ormesson

CER DU CHÂTEAU

113 avenue du Général de Gaulle- 94490 Ormesson sur Marne

01.45.76.04.75

mail: fpcerduchateau@orange.fr

